

# ROTARY 14. nov. 2012



**Sverre Clausen**  
arc arkitekter

[sverre@arcarkitekter.no](mailto:sverre@arcarkitekter.no)

# Nedre Elvehavn - En ny bydel i Trondheim

**1843**

TMV etablert på Bakklandet

**1888/92**

Flytting til dagens "Nedre Elvehavn"

**1890-1920**

Verkstedets gullalder. TMV er landets 8 største industribedrift

**1920-1933**

Nedgangstider.

**1940-45**

2. Verdenskrig, TMV under tysk drift

**1945-62**

Etterkrigstid med mange nye oppdrag.

**1962-83**

Akerperioden.

**1983**

Siste skip levert.

Ny bro stengte verftet inne og virksomheten måtte flytte til ande siden av Trondheimsfjorden.



**a r c**  
h i t  
e c t  
u r e





NEDRE ELVEHAVN TRONDHEIM

ILLUSTRASJONSPLAN 1:1000 24.12.86

ARC-DIV.A ■





Innherredsveien, Solsiden – før





Innherredsveien, Solsiden – etter





Nedre Elvehavn



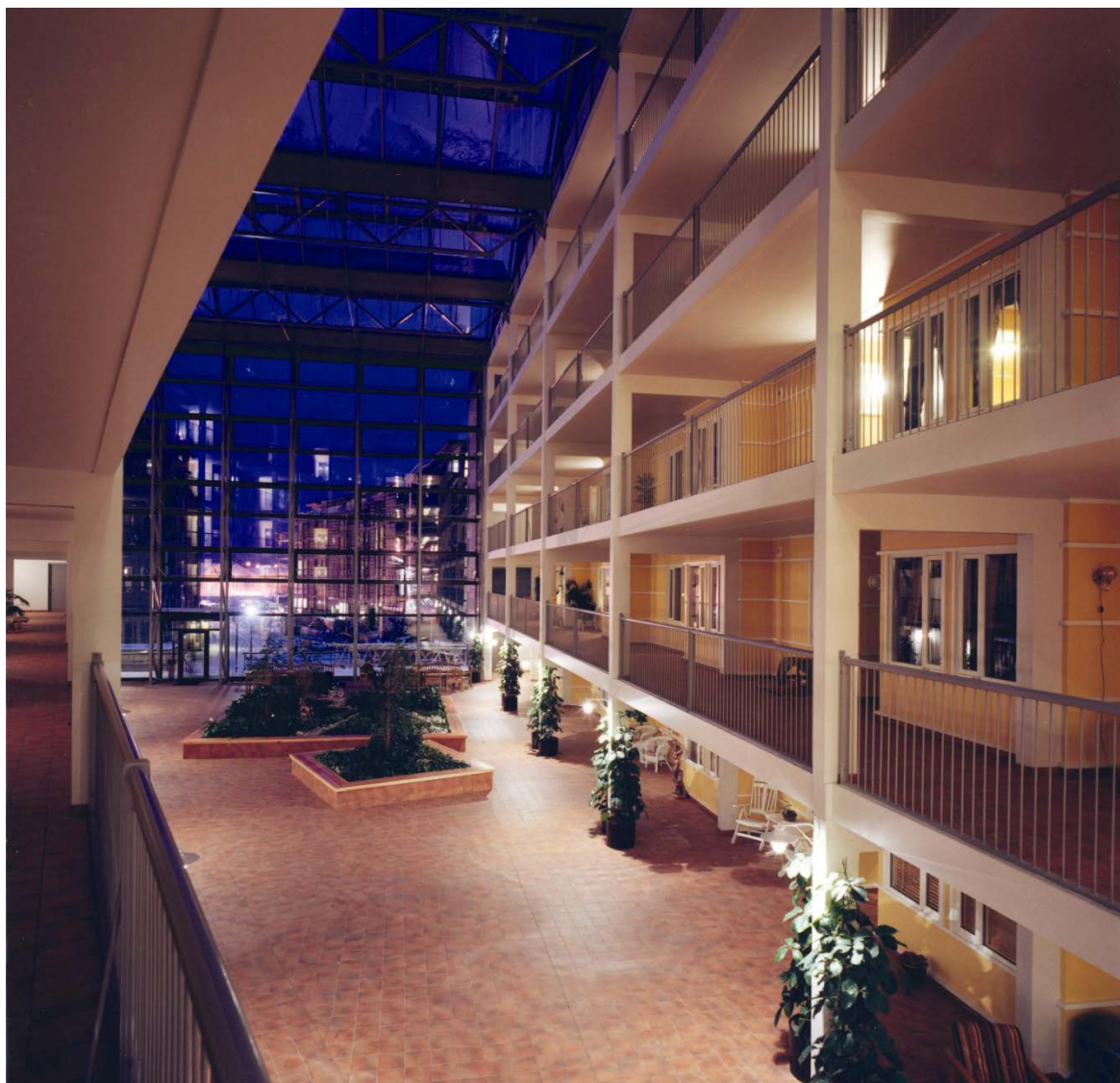


Nedre Elvehavn, Dokkgata





Nedre Elvehavn, Dokkgata



Nedre Elvehavn, Dokkgata









Solsiden

[www.arcarkitekter.no](http://www.arcarkitekter.no)

a r c  
h i t  
e c t  
u r e





Solsiden



## Solsiden, Beddingen





Bassengtomta

[www.arcarkitekter.no](http://www.arcarkitekter.no)

ar  
c  
h  
i  
t  
e  
c  
t  
u  
r  
e

# Bassengtomta



## Bassengtomta (2003)

byggherre:  
Bassengtomten AS

entreprenør:  
Reinertsen Anlegg AS

areal:  
ca. 25.000 m<sup>2</sup>

butikk / næring  
ca. 5.000 m<sup>2</sup>

140 leiligheter

ferdig mars 2003









Bassengtomta







Torgpassasjen før Trondheim Torg, slutten av 80-tallet





## Trondheim Torg i dag

a r c  
h i t  
e r c  
u r e

[www.arcarkitekter.no](http://www.arcarkitekter.no)





Trondheim Torg byggetrinn 2 – før og etter





Mercursenteret





Mercursenteret – før og etter





## Trondheim Torv

a r c  
h i t  
e c t  
u r e

[www.arcarkitekter.no](http://www.arcarkitekter.no)





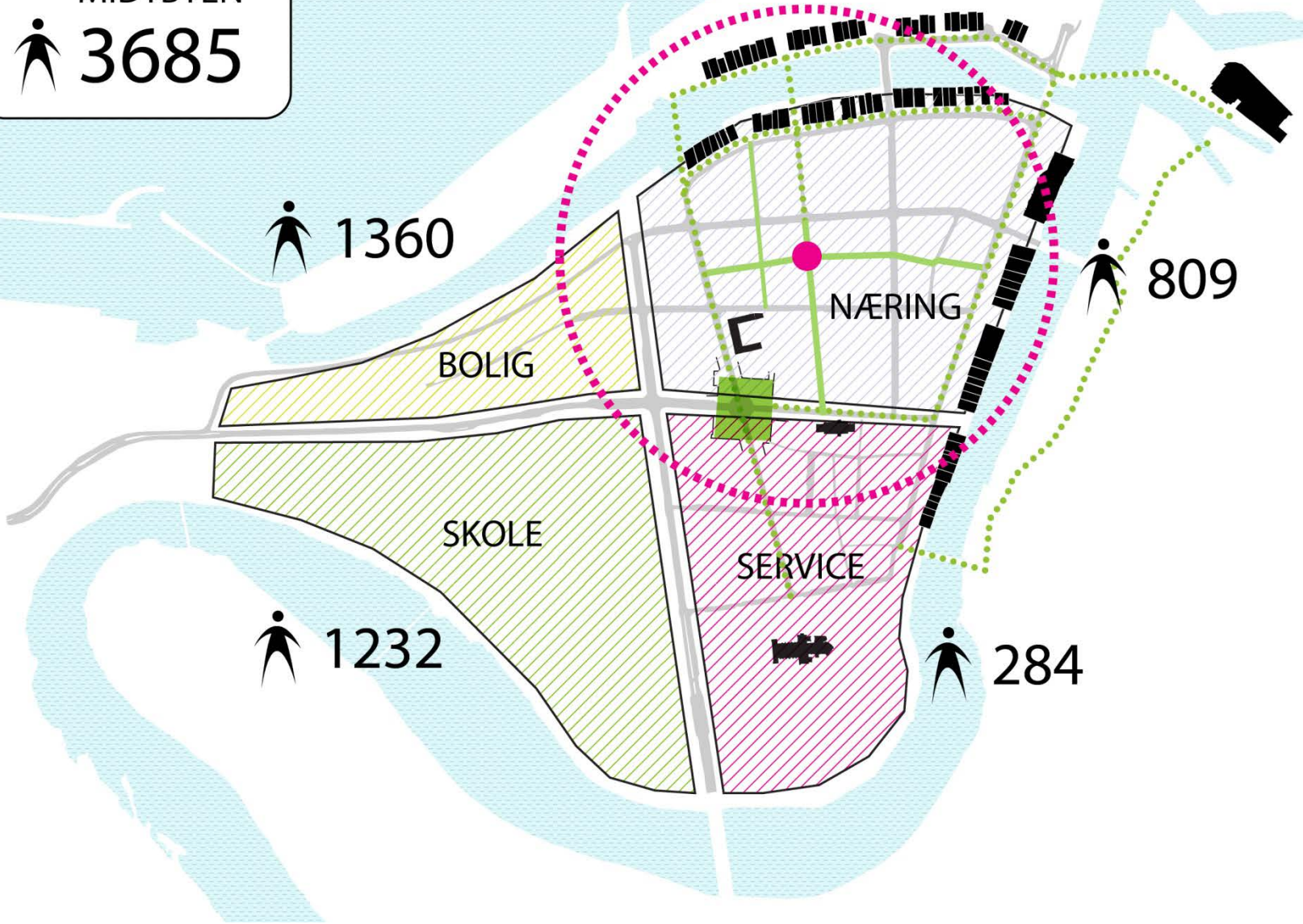
Munkegata

a r c  
h i t  
e c t  
u r e

[www.arcarkitekter.no](http://www.arcarkitekter.no)



MIDTBYEN  
3685







Trondheim Torv





Fontene på Torvet





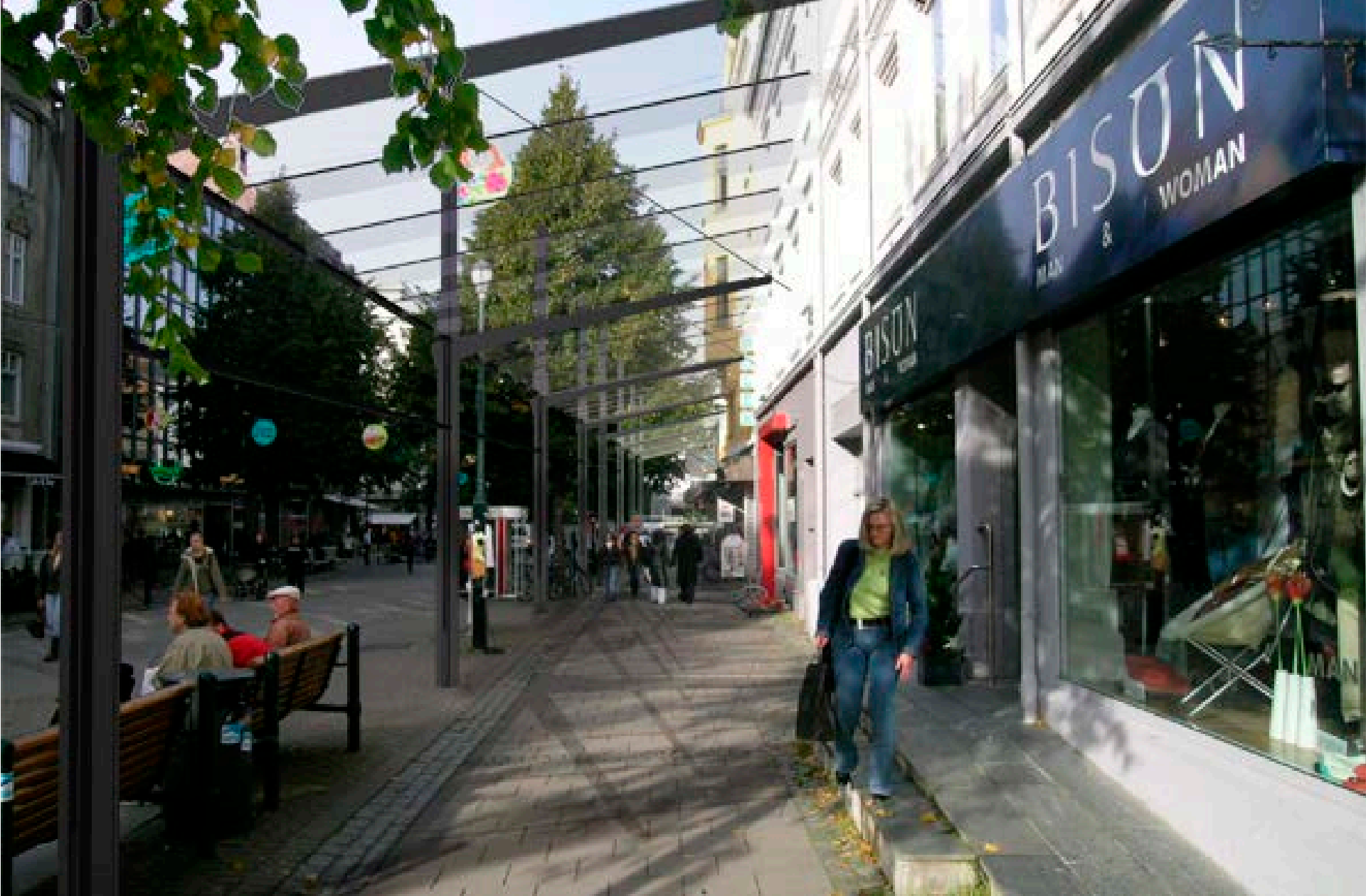
Thomas Angells gt.





Thomas Angells gt.



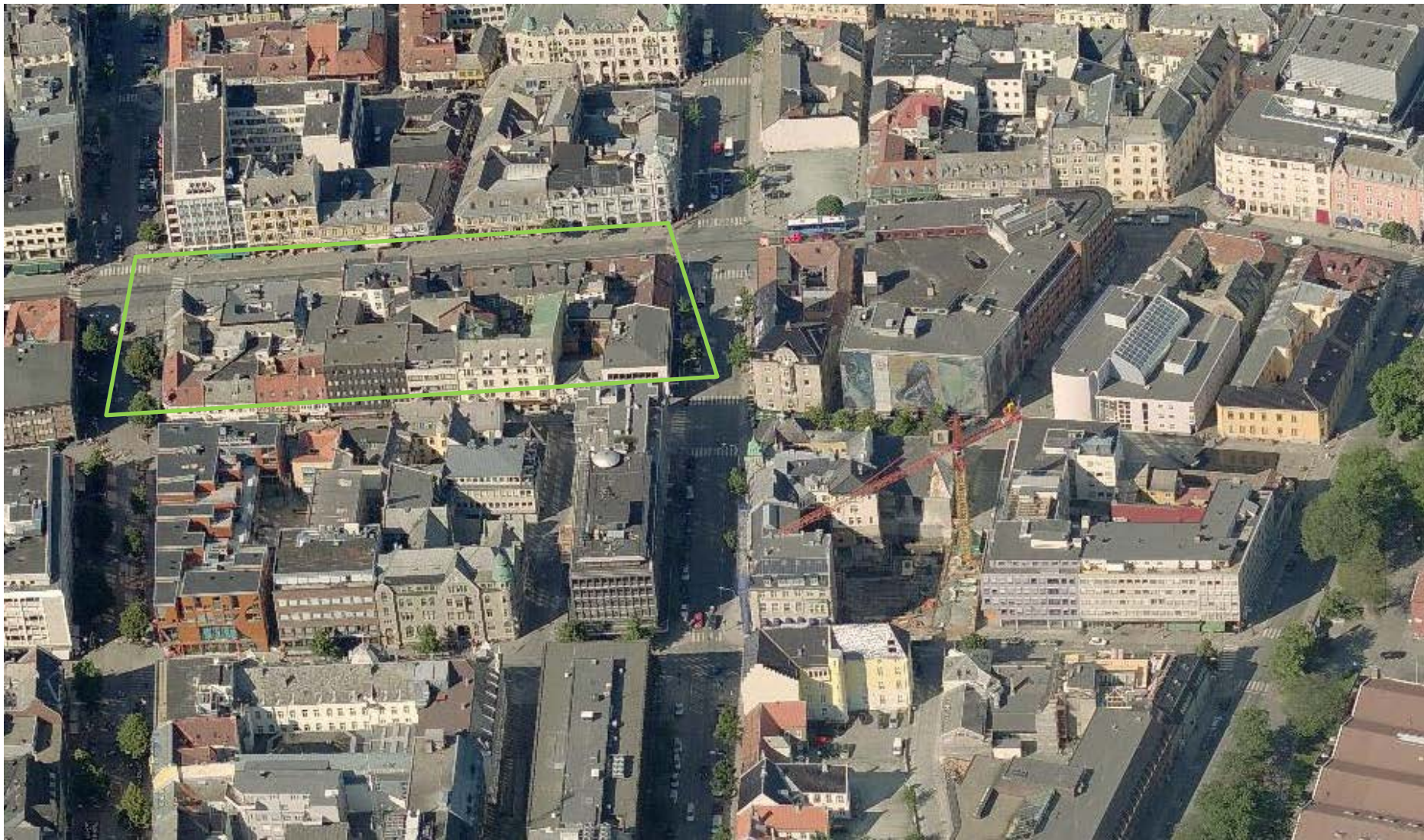


Nordre gate

a r c  
h i t  
e c t  
u r e

[www.arcarkitekter.no](http://www.arcarkitekter.no)





Midtbykvartalet



# PLANFORSLAGET

Beliggenhet i Midtbyen

Planområdet 3353 m<sup>2</sup>  
Adresser Olav Tryggvasons gate 17-23, Thomas Angells gate 10b-16  
Eiendommer gnr/bnr 401/185, 187, 189, 191, 202, 203, 204, 205, 206  
Grunneiere E. C. Dahls Eiendom AS, Kjeldsberg Eiendom, Viking Eiendom, Hokus Pokus AS



Midtbykvartalet *Prosjektnummer 07350*

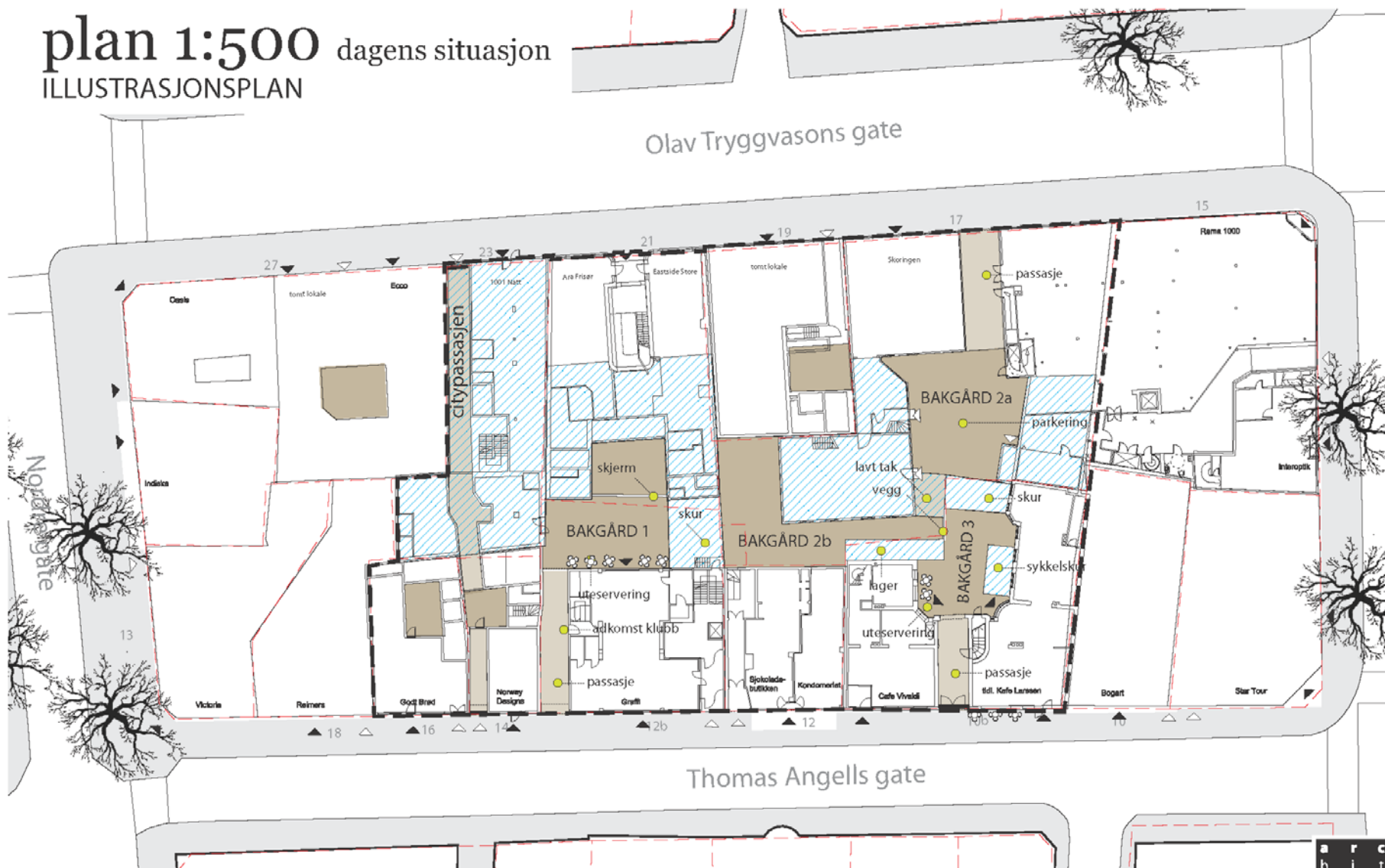
arc arkitekter as · nordre gt. 8 · 7011 trondheim t 73 99 12 20 f 73 52 38 56 · arc@arcarkitekter.no · www.arcarkitekter.no





# plan 1:500 dagens situasjon

## ILLUSTRASJONSPLAN



Midtbykvartalet Prosjektnummer 07350

arc arkitekter as · nordre gt.8 · 7011 trondheim t 73 99 12 20 f 73 52 38 56 · arc@arcarkitekter.no · www.arcarkitekter.no

arc  
hite  
r  
e  
c  
t  
u  
r



# plan 1:500 planforslaget

## ILLUSTRASJONSPLAN





# 3d-montasje

hjørnet Olav Tryggvasons gate / Søndre gate  
alternativ 1: 5 ETASJER



Midtbykvartalet *Prosjektnummer 07350*

arc arkitekter as • nordre gt. 8 • 7011 trondheim t 73 99 12 20 f 73 52 38 56 • arc@arcarkitekter.no • www.arcarkitekter.no







fasade olav tryggvasons gate

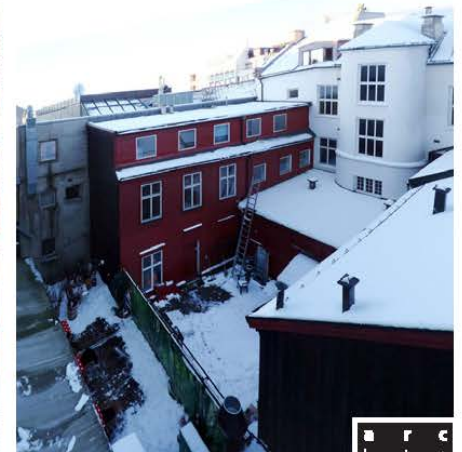


økset vegg som beveres

olav tryggvasons gate 21



eksisterende situasjon



Midtbykvartalet *Prosjektnummer 07350*

arc arkitekter as. • nordre gt. 8 • 7011 trondheim t 73 99 12 20 f 73 52 38 56 • arc@arcarkitekter.no • www.arcarkitekter.no







sett fra passasjen gjennom Thomas Angells gate 12b og mot passasjen gjennom Olav Tryggvasons gate 21

**Midtbykvartalet** *Prosjektnummer 07350*

arc arkitekter as • nordre gt. 8 • 7011 trondheim t 73 99 12 20 f 73 52 38 56 • arc@arcarkitekter.no • www.arcarkitekter.no





# thomas angells gate 10b



gårdsrom med adkomst fra Thomas Angells gate



sett mot portrom



vegg og ventilasjonsrom i eiendomsgrense



utgravd av NIKU

eksisterende situasjon



utsikt fra 2. etasje





sett fra passasjen gjennom Olav Tryggvasons gate 17 og mot passasjen gjennom Thomas Angells gate 10b

Midtbykvartalet *Prosjektnummer 07350*

arcarkitekter as • nordre gt. 8 • 7011 trondheim t 73 99 12 20 f 73 52 38 56 • arc@arcarkitekter.no • www.arcarkitekter.no





Bakgårder i Midtbykvartalet





Sluppenveien 17